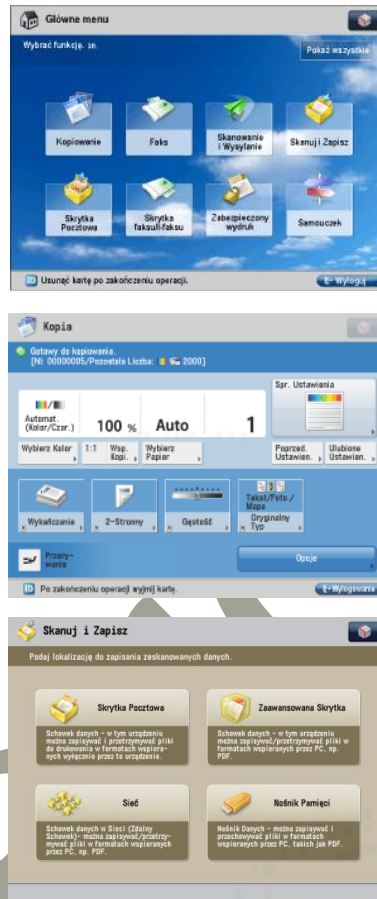




# Canon iR ADVANCE C5045i / C5051i



## SPECYFIKACJA:

### Szybkość kopiowania/ drukowania:

A4: 45 str./min. **kolorywe** (C5045i)  
45 str./min. **czarno-białe** (C5045i)

A4: 51 str./min. **kolorywe** (C5051i)  
51 str./min. **czarno-białe** (C5051i)

A3: 26 str./min. **kolorywe** (C5045i/C5051i)  
26 str./min. **czarno-białe** (C5045i/C5051i)

### Rozdzielczość:

Skanowanie 600dpi x 600dpi  
Kopiowanie 600dpi x 600dpi  
Drukowanie 1200dpi x 1200dpi

### Powiększenie:

Zoom 25 do 400%  
Stały 25%, 50%, 71%, 100%, 141%, 200%, 400%

### Dupleks Jednoprzbiegowy

### Gramatura papieru:

Kaseta 52 do 209g/m<sup>2</sup>  
Podajnik ręczny 52 do 256g/m<sup>2</sup>  
Dwustronnie 52 do 209g/m<sup>2</sup>

### Pojemność papieru:

550 arkuszy x 4 kasety (80g/m<sup>2</sup>)  
Podajnik ręczny 100 arkuszy (80g/m<sup>2</sup>)

### Czas uzyskania pierwszej kopii:

Tryb czarno-biały 4,0 sek.  
Tryb pełny kolor 6,5 sek.

### Jednostka centralna:

Procesor Canon 1.2GHz  
Pamięć 2.5GB  
Dysk twardy 80GB

### Interfejs:

Ethernet (1000BaseT/100Base-TX/10Base-T), USB2.0

### Zasilanie:

220-240V AC, 50/60Hz

### Pobór mocy:

Maks. 1,8kW

### Wymiary (szer./dt./wys.):

620 x 760 x 982mm (z 1PDS), 620 x 735 x 938mm (z DADF)

### Waga:

Około 170kg (z 1PDS), 153kg (z DADF)

## PODAJNIK ORYGINAŁÓW DADF – X1:

### Rozmiar papieru:

A3, A4, A4R, A5, A5R

### Gramatura papieru:

Oryginał jednostronny 42 do 128g/m<sup>2</sup>

Oryginał dwustronny 50 do 128g/m<sup>2</sup>

### Kopiowanie:

A4: 46 obr./min. 600dpi (kolorowe/czarno-białe)

### Skanowanie:

A4: 46 obr./min. 300dpi (kolorowe/czarno-białe)

### Maks. liczba oryginałów:

100 arkuszy (80g/m<sup>2</sup>)



## PODAJNIK PAPIERU – AD1:

### Rozmiar papieru:

305 x 457mm, A3, A4, A4R, A5R

### Pojemność papieru:

550 arkuszy (80g/m<sup>2</sup>) x 2 kasety

### Gramatura papieru:

52 do 209g/m<sup>2</sup>



## KARTA WYSYŁANIA W KOLORZE:

### Prędkość skanowania:

A4: 70 obr./min. 300dpi (kolorowe/czarno-białe),

100 obr./min. 300dpi (dla skanowania dwustronnego 1PDS)

### Rozdzielczość skanowania:

100dpi, 150dpi, 200 x 100dpi, 200dpi, 200 x 400dpi, 300dpi, 400dpi, 600dpi

### Format plików:

TIFF, JPEG, PDF, XPS, wysoka kompresja PDF/XPS, PDF/A-1b,

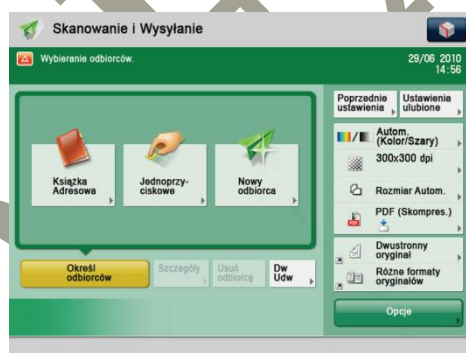
Optymalizacja PDF do sieci

### Odbiorcy:

E-Mail/Internet FAX (SMTP), PC (SMB, FTP), iWDM, WebDAV

### Książka adresowa:

LDAP, lokalna (maks. 1800)



## KARTA DRUKOWANIA UFRII/PCL:

### Obsługiwane systemy operacyjne:

Windows 2000/XP/Server2003/Vista/7/8

Mac OSX (10.4.9 lub późniejszy)

### PDL:

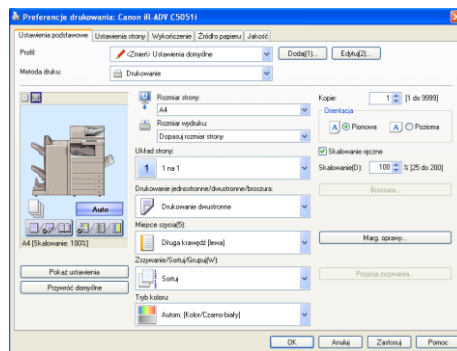
UFRII, PCL5c/6

### Protokół sieciowy:

TCP/IP (LPD/Port9100/IPP/IPPS/SMB/FTP), IPv6, IPX/SPX (NDS, Bindery), AppleTalk

### Sterownik skanera:

Sieciowy sterownik TWAIN (75 do 600dpi 24bit kolor/8bit skala szarości /2 bit czarno-białe)



USB Memory Media

Keyboard

## WYPOSAŻENIE DODATKOWE (opcja)

### PODAJNIK ORYGINAŁÓW 1PDS – W1:

**Rozmiar papieru:**

A3, A4, A4R, A5, A5R

**Gramatura papieru:**

Oryginał jednostronny 42 do 128g/m<sup>2</sup>

Oryginał dwustronny 50 do 128g/m<sup>2</sup>

**Kopiowanie:**

A4: 51/70 obr./min. 600dpi (kolorowe/czarno-białe)

**Skanowanie:**

A4: 70 obr./min. 300dpi (kolorowe/czarno-białe),

100 obr./min. 300dpi dla skanowania dwustronnego

**Maks. liczba oryginałów:**

150 arkuszy (80g/m<sup>2</sup>)



### WEWNĘTRZNY SEPARATOR PRAC – F1:



### FINISZER ZSZYWAJĄCY – A1:

**Pozycja zszywacza:**

W rogu, podwójnie

**Liczba tac:**

Jedna taca (druga taca w opcji)

**Wydajność zszywacza:**

A4: 50 arkuszy

A3: 30 arkuszy

**Pojemność tacy:**

A4, A5, A5R: 500 arkuszy

A3, A4R: 500 arkuszy



### FINISZER ZSZYWAJĄCY – C1:

**Pozycja zszywacza:**

W rogu, podwójnie

**Liczba tac:**

Dwie tace

**Wydajność zszywacza:**

A4: 50 arkuszy

A3: 30 arkuszy

**Pojemność tacy:**

A4, A5, A5R: 1300 na górnej/1700 na dolnej

A3, A4R: 650 na górnej/650 na dolnej



### MODUŁ WYKAŃCZANIA GRZBIETOWEGO – C1:

+

### JEDNOSTKA DZIURKUJĄCA – B1:

**Rozmiar papieru:**

305 x 457mm, A3, A4R

**Wydajność zszywacza:**

1 do 16 arkuszy (64 strony, 52-81g/m<sup>2</sup>)

1 do 10 arkuszy (40 stron, 82-105g/m<sup>2</sup>)

**Wymiary (szer./dł./wys.):**

Zszywacz 677 x 646 x 1097mm

Wykańczarka broszur 789 x 646 x 1097mm



## ZESTAW ZAAWANSOWANYCH FUNKCJI

### WYSYŁANIA – D1:

#### Format plików:

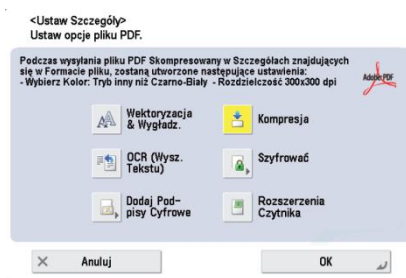
Format Outline PDF (funkcja Trace & Smooth),  
Przeszukiwalny PDF/XPS Reader Extensions PDF, Office Open XML

## ZESTAW FUNKCJI BEZPIECZŃSTWA

### WYSYŁANIA – D1:

#### Format plików:

Szyfrowany PDF, PDF/XPS z podpisem urzędzenia



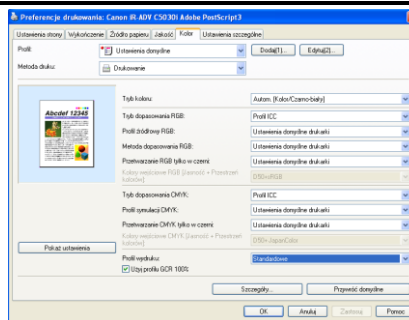
## KARTA DRUKOWANIA Adobe PostScript3:

#### Obsługiwane systemy operacyjne:

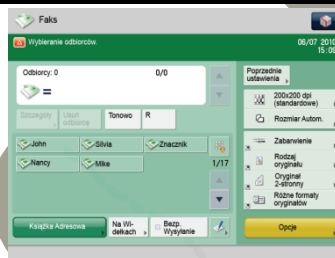
Windows 2000/XP/Server2003/Vista/7/8 /10  
Mac OSX (10.4.9 lub późniejszy)

#### PDL:

Adobe PostScript3



## KARTA FAKSU SUPER G3 – AE1:



## Ksero-Ex

Ul. Andrzeja Wajdy 5  
58-300 Wałbrzych  
Tel. kom.: 604 529 186  
Tel. kom.: 604 529 205  
Tel./Fax.: (74) 84 235 00  
E-mail: [biuro@ksero-ex.pl](mailto:biuro@ksero-ex.pl)

